

MARSZAŁEK
WOJEWÓDZTWA MAZOWIECKIEGO
ZATWIERDZENIE Nr NI-D-1.8022.2 654. 2022.76
Zatwierdzam do realizacji ogólną organizację ruchu
w całości w całości zmian po wprowadzeniu zmian
Niniejszą organizację ruchu należy wprowadzić do dnia 31.12.23
Termin wprowadzenia niniejszej i przywrócenia poprzedniej organizacji
ruchu należy zgłosić co najmniej na 7 dni przed wprowadzeniem
organizacji ruchu do:
Departamentu Nieruchomości i Infrastruktury
03-472 Warszawa, ul. B. Brechta 3

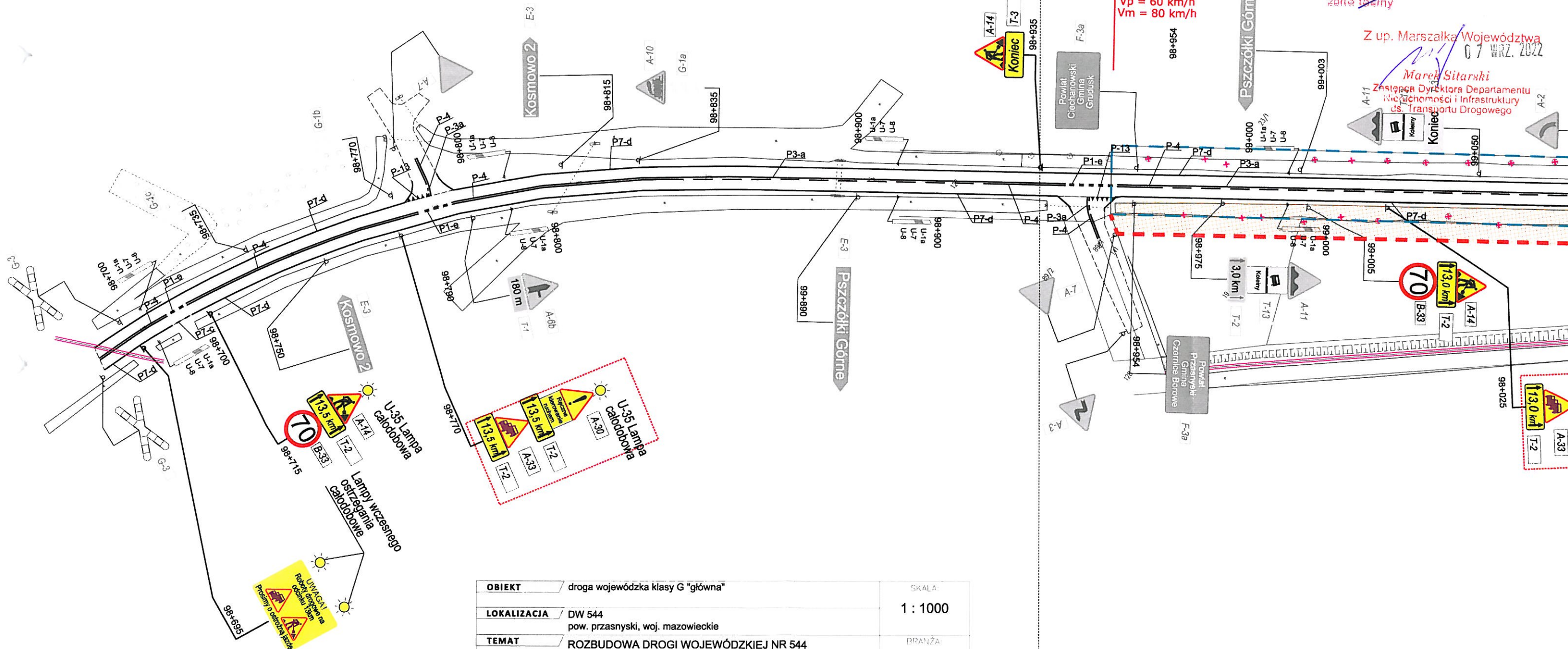
DW544
km 98+954,00
Odc. nr I
Vp = 60 km/h
Vm = 80 km/h

Do wprowadzenia niniejszej organizacji
ruchu należy zastosować znaki:

Pionowe: - wielkość D14 + 19
- typ folii
Poziome: cienkowarstwowe / grubowarstwowe
żółte taśmy

Z up. Marszałka Województwa
07 WRZ. 2022

Marek Sitariski
Zastępca Dyrektora Departamentu
Nieruchomości i Infrastruktury
ds. Transportu Drogowego



OBIĘKT	droga wojewódzka klasy G "główna"	SKALA	1 : 1000
LOKALIZACJA	DW 544 pow. przasnyski, woj. mazowieckie	BRANŻA	DROGOWA
TEMAT	ROZBUDOWA DROGI WOJEWÓDZKIEJ NR 544 MŁAWA-PRZASNYSZ - OSTROŁĘKA PROWADZĄCEJ DO TERENÓW INWESTYCYJNYCH PRZASNYSKIEJ STREFY GOSPODARCZEJ W SIERAKOWIE	NR. RYS.	2.1
STADIUM	PROJEKT CZASOWEJ ORGANIZACJI RUCHU		
NAZWA RYS.	PLAN SYTUACYJNY		

BIAŁYSTOK 05.2022 r.